

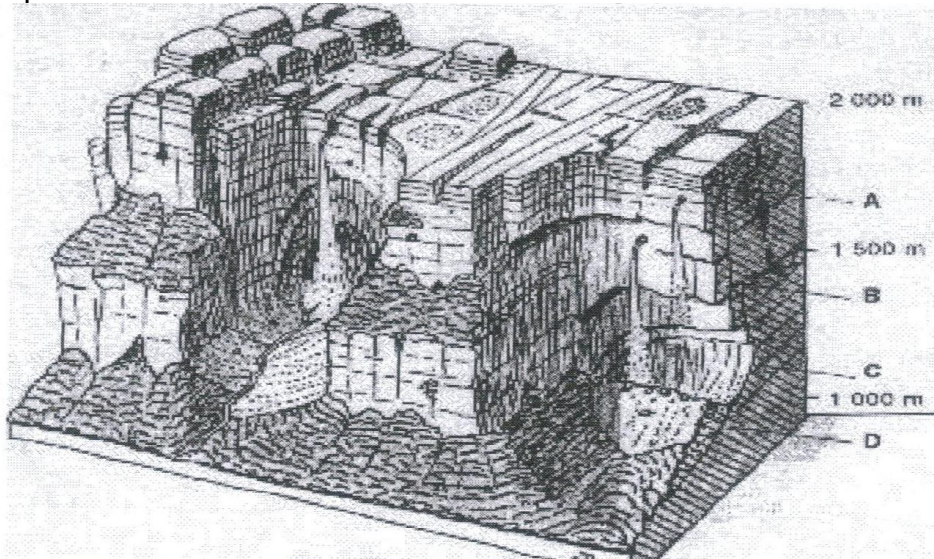
N° 14 Un dessin de Jean Demangeot : Auyan Tepuy Gran Sabana Venezuela

Ce dessin est extrait de l'intéressante biographie réalisée par Christian Daudel : « Jean Demangeot, géographe de terrain » Paris 2008, L'Harmattan, 350 p. Jean Demangeot se flattait d'être le dernier élève d'Emmanuel de Martonne. Rien d'étonnant à ce qu'il ait pratiqué lui aussi la technique du bloc-diagramme, recommandée par le maître.

On a ici une forme étonnante de relief en milieu tropical : une sorte de cheminée profonde et inaccessible, que Demangeot appelle un méga-chaudron, d'un diamètre de quelques centaines de mètres sur les plateaux calcaire-gréseux de la Gran Sabana, solitude forestière dans le Venezuela méridional aux frontières du Brésil. Ici, le méga-chaudron a été à moitié dégagé par l'érosion.

La technique du bloc-diagramme illustre à merveille la priorité donnée dans la période qui suit la mort de Vidal de la Blache, aux éléments physiques et particulièrement à la géologie dans l'explication géographique.

Le paysage représenté et interprété ici est un des sites les plus connus du Venezuela, puisque le Salto de Angel passe pour être la cascade la plus importante du monde par son dénivelé de 900m. Les sources de l'Orénoque ne sont pas loin, pas plus que la frontière du Brésil.



Remarquable exemple de pseudo-karst en roche gréséo-quartzitique-

L'Auyan Tepui, Grande savane du Venezuela. A- étage d'enfouissement des eaux, maquis de forêt nuageuse, départ de la cascade d'Angel (salto Angel- 900 m de chute) ; B- étage de la circulation souterraine, conduits morts et conduits vifs extrêmement anciens avec résurgence en pleine paroi ; C- étage des méga-chaudrons dus à l'impact des blocs et à l'altération ; D- un talus de blocs non encore déblayé. (Dessin d'après nature et photographie de Jean Demangeot).

Ce dessin provient d'un travail sur le motif et de l'exploitation de photographies prises par Jean Demangeot. Dans la réalité, une forêt épaisse dissimule aux yeux toute la partie basse du croquis, et d'énormes cavités, les méga-chaudrons, parsèment la forêt. La densité de population y demeure très faible. En un certain sens on est déjà en Amazonie.

Il y a une trentaine d'années, le président Edgar Faure, député du Doubs, en tournée électorale, se fait présenter un jeune homme méritant, que nous avons quelque raison de connaître bien, aux Cafés Géo : il s'agit de Gilles Fumey, qui accompagne son père.

En verve, le président Edgar Faure explique : « J'envisageais moi aussi d'entreprendre des études de géographie et je me suis rendu dans l'amphi du 191 Rue Saint Jacques. Le professeur de Martonne y expliquait le contenu des études et la nécessité de savoir dessiner pour devenir géographe. Il évoquait le bloc-diagramme.»

Avec son fameux zozotement, Edgar Faure ajoute : « Ze ne savais pas ce qu'est un bloc-diagramme, ze suis sorti.»

Voilà comment nous avons perdu un futur géographe de qualité.

Michel Sivignon